

TCC 活動報告 162回-2 (続き)

6月7日 午後3時 ホワイトウイングス 与惣次店見学

コイン併設店舗を見学しました。中村社長より、カウンターでお客様と店員さんに「余計なストレスをかけないように心がけています」と説明があり、そのためにどのような店舗作りをしているかと話がありました。



写真3-1 与惣次店外観（お客様が見えました）



写真3-2

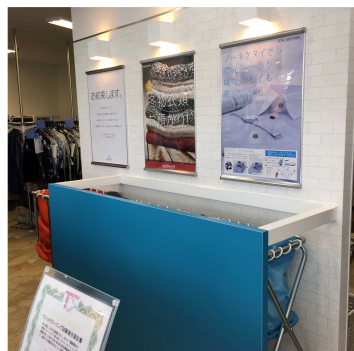


写真3-3

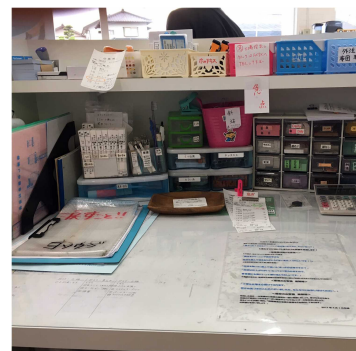


写真3-4

写真3-2～4は、カウンター周り、店員さんからリーフレットの説明を受けているメンバーです。カウンターの手前がチョット棚状に作られています。店員さんの後ろに、コントロールされた商品を入れるようにランドリーバッグが置かれています。直接お客様の目に触れないので、乱雑

さが見えません。



写真 3-5

写真 3-6

写真 3-7

写真 3-5 は、カウンターを後ろから見たところ、コントロールの様子 (バッグが7つ) が見えます。

写真 3-6 は、トリックアート (帆かけとアライグマ) とボルダリングのセットです。



写真 3-8 コインランドリーの設備 (とてもスッキリしていました)